

Qu'en disent les patients ?

« Le programme permet de mieux percevoir la maladie, mieux identifier les besoins. »

« Ne pas s'isoler, se faire plaisir et vivre le plus normalement possible. »

« Chaque patient a été écouté avec attention. »

« Le fait de rencontrer d'autres patients avec des symptômes identiques m'a permis de comprendre que je n'étais pas tout seul à me battre contre la maladie. »



Contacts

Votre neurologue traitant vous a parlé du programme EducTonPark.
Vous pouvez vous inscrire ou avoir plus d'informations en contactant :



Appui Santé Nord Finistère

Dispositif d'Appui à la Coordination

215 rue Louison Bobet
29490 GUIPAVAS

Tel. 02 98 28 23 53
Email : contact@appuisante.fr



CHU de Brest

Site de la Cavale Blanche

Service de Neurologie
Pôle 2, 3ème étage
Boulevard Tanguy Prigent
29609 BREST CEDEX

Tel. 02 98 34 73 00
Email : etp.parkinson@chu-brest.fr



CH des Pays de Morlaix

Service de Neurologie
Bât. principal, 2ème étage
15 rue de Kersaint Gilly
29600 MORLAIX

Tel. 02 98 62 68 92

Informations :

appuisante.fr

chu-brest.fr

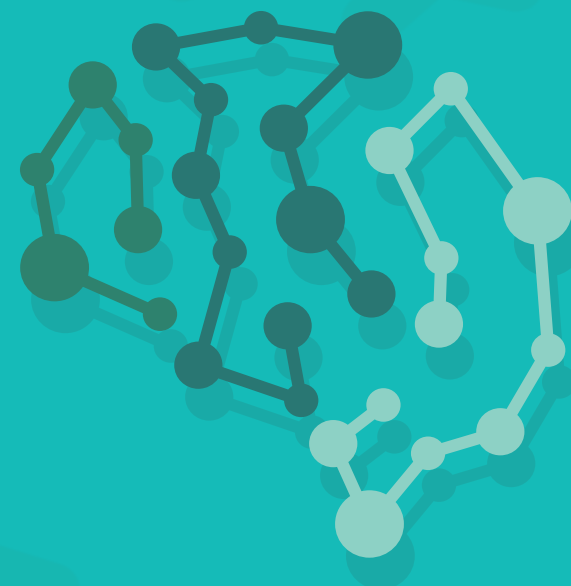
gp29.org

ch-morlaix.fr

EducTonPark

Pour les patients porteurs de la maladie de Parkinson

Le programme d'éducation thérapeutique dédié aux patients porteurs de la maladie de Parkinson



EducTonPark
pour continuer à vivre
avec la maladie



Programme autorisé par
l'Agence Régionale de Santé Bretagne



EducTonPark, c'est quoi ?

C'est un programme d'éducation thérapeutique du patient porté par le service de neurologie du Centre Hospitalier Régional Universitaire (CHRU) de Brest et Appui Santé avec la participation de l'association de patients Groupe Parkinson 29 et du Centre Hospitalier de Morlaix (CHPM).

Pour qui ?

Le programme se destine à tout patient qui se pose des questions en phase initiale de la maladie de Parkinson.

Pour quoi ?

Je souhaite :

- mieux connaître ma maladie
- comprendre et apprendre à gérer mon traitement
- poursuivre mes activités malgré la maladie
- disposer d'un temps d'échange

... et ainsi prendre soin de moi.

Comment ?

Parlez-en avec votre neurologue traitant.

Qui anime les séances ?

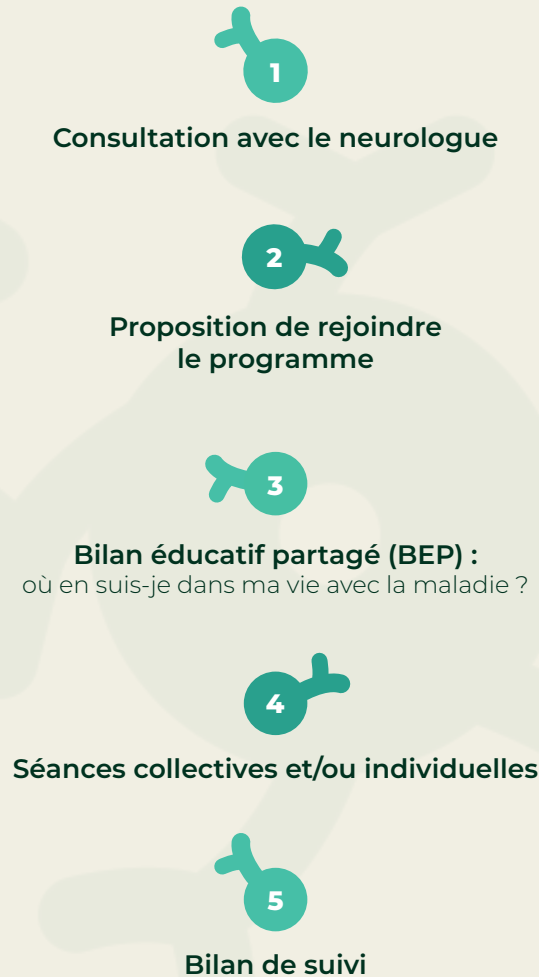
Des soignants, des patients, des aidants, tous formés en Éducation Thérapeutique du Patient (ETP).

Où ont lieu les séances ?

- À Appui Santé Nord Finistère (Guipavas)
- au CHU, site Cavale Blanche (Brest)
- au CHU, site Morvan (Brest)
- au Centre Hospitalier de Morlaix (Morlaix)



Le parcours du patient



Qu'est ce que l'éducation thérapeutique ?

« L'éducation thérapeutique a pour but d'aider les patients à prendre soin d'eux-mêmes, à agir dans un sens favorable à leur santé, à leur bien-être. » - Dr Brigitte Sandrin*

**Directrice de l'Association Française pour le Développement de l'Éducation Thérapeutique*

L'éducation thérapeutique du Patient (ETP)

est un droit du patient et doit lui être proposée dans toute maladie chronique. Elle est inscrite dans l'article 84 de la Loi Hôpital, Patients, Santé et Territoires (HPST) du 21 juillet 2009.

Séances collectives et/ou individuelles proposées :

- Maladie de Parkinson, parlons-en !
- Mécanismes de la maladie
- Les signes de la maladie
- A quoi sert mon traitement et quand dois-je le prendre ?
- Maladie de Parkinson et alimentation
- Vers qui me tourner quand j'ai besoin d'aide ?
- Bougeons ensemble
- Bien dormir avec ma maladie