

Qu'en disent les patients ?

"Le programme permet de mieux percevoir la maladie, mieux identifier les besoins."

"Ne pas s'isoler, se faire plaisir et vivre le plus normalement possible."

"Chaque patient a été écouté avec attention."

"Le fait de rencontrer d'autres patients avec des symptômes identiques m'a permis de comprendre que je n'étais pas tout seul à me battre contre la maladie."

"Accueil très chaleureux, beaucoup d'empathie et de bienveillance."

Contacts

Voire neurologue traitant vous a parlé du programme EducTonPark.
Vous pouvez vous inscrire ou avoir plus d'informations en contactant :

Appui Santé Nord Finistère

Dispositif d'Appui à la Coordination

215 Rue Louise Bobet
29490 GUIPAVAS

Tél. 02 98 28 23 53

Email : contact@appuisante.fr

CHRU de Brest

Site de la Cavale Blanche

Service de Neurologie
Pôle 2, 3ème étage
Boulevard Tanguy Prigent
29609 BREST CEDEX

Tél. 02 98 34 73 00

Email : etp.parkinson@chu-brest.fr

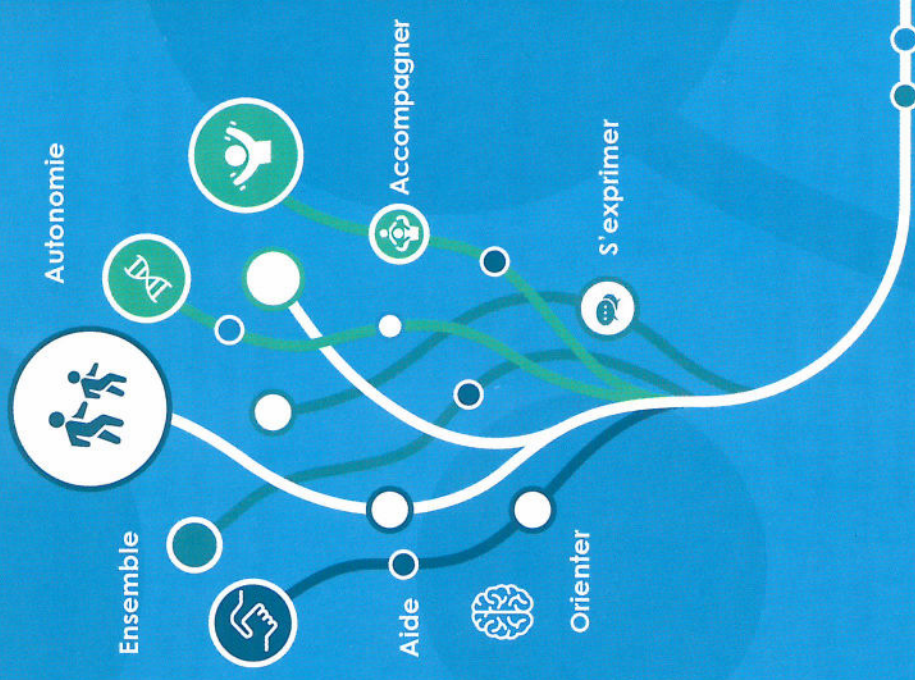
Informations :

www.appuisante.fr

www.chu-brest.fr

www.gp29.org

>> Voir la rubrique
"Éducation thérapeutique"



EducTonPark

Pour les patients porteurs
de la maladie de Parkinson

EducTonPark
pour continuer à vivre
avec la maladie

ars
Agence Régionale de Santé
Bretagne

Programme autorisé par
l'Agence Régionale de Santé Bretagne

CHRU
BREST
CENTRE HOSPITALIER UNIVERSITAIRE

dac
appuisanté
Association des Médecins de la Maladie de Parkinson

GRUPE
PARKINSON
FRANCE